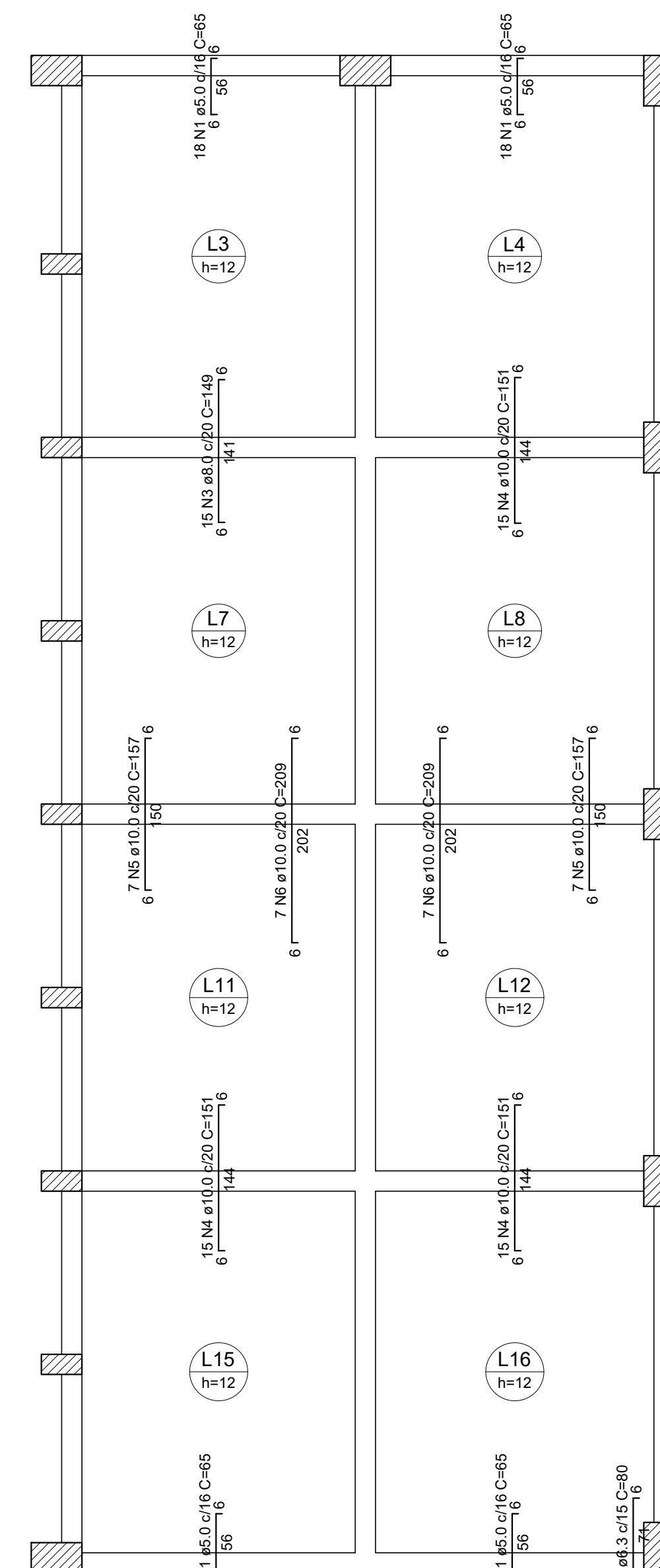
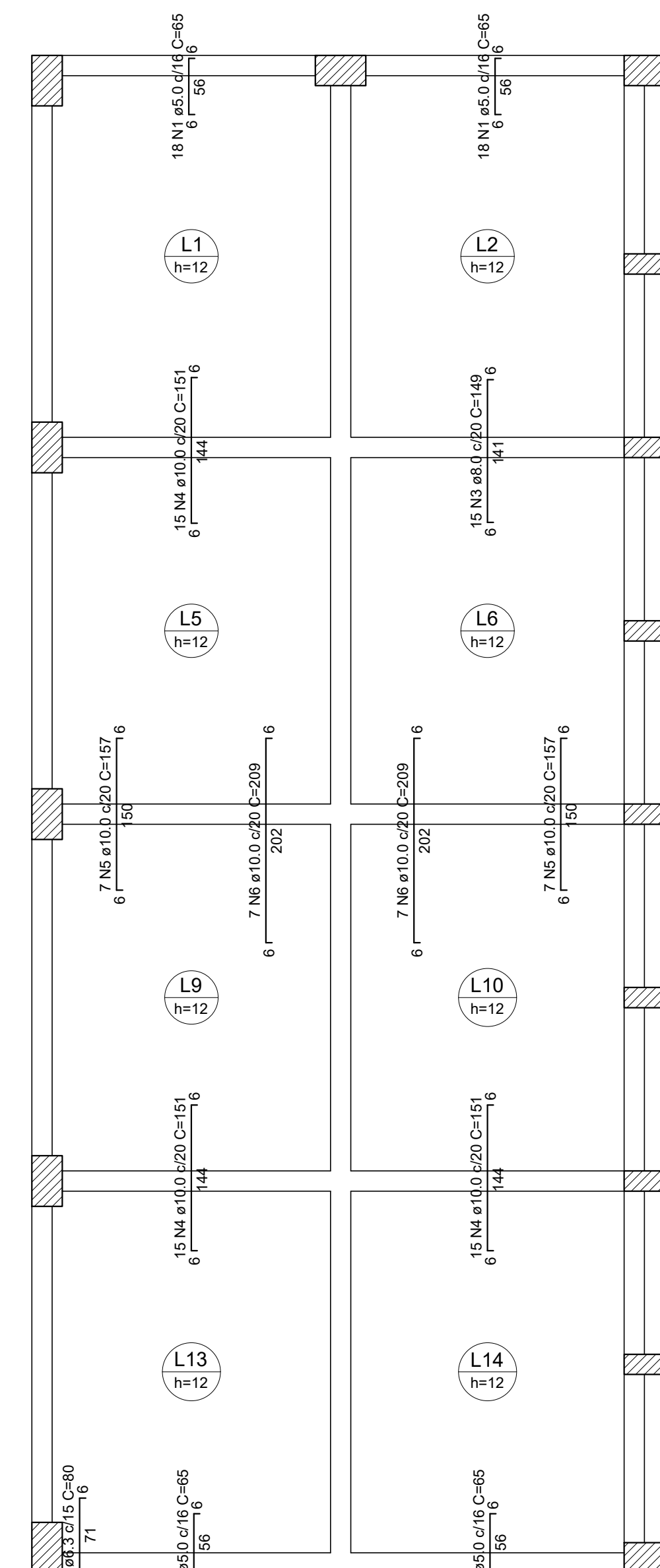


Armação negativa das lajes do pavimento CONTAINERS (Eixo X)
escala 1:50



Armação negativa das lajes do pavimento CONTAINERS (Eixo Y)
escala 1:50

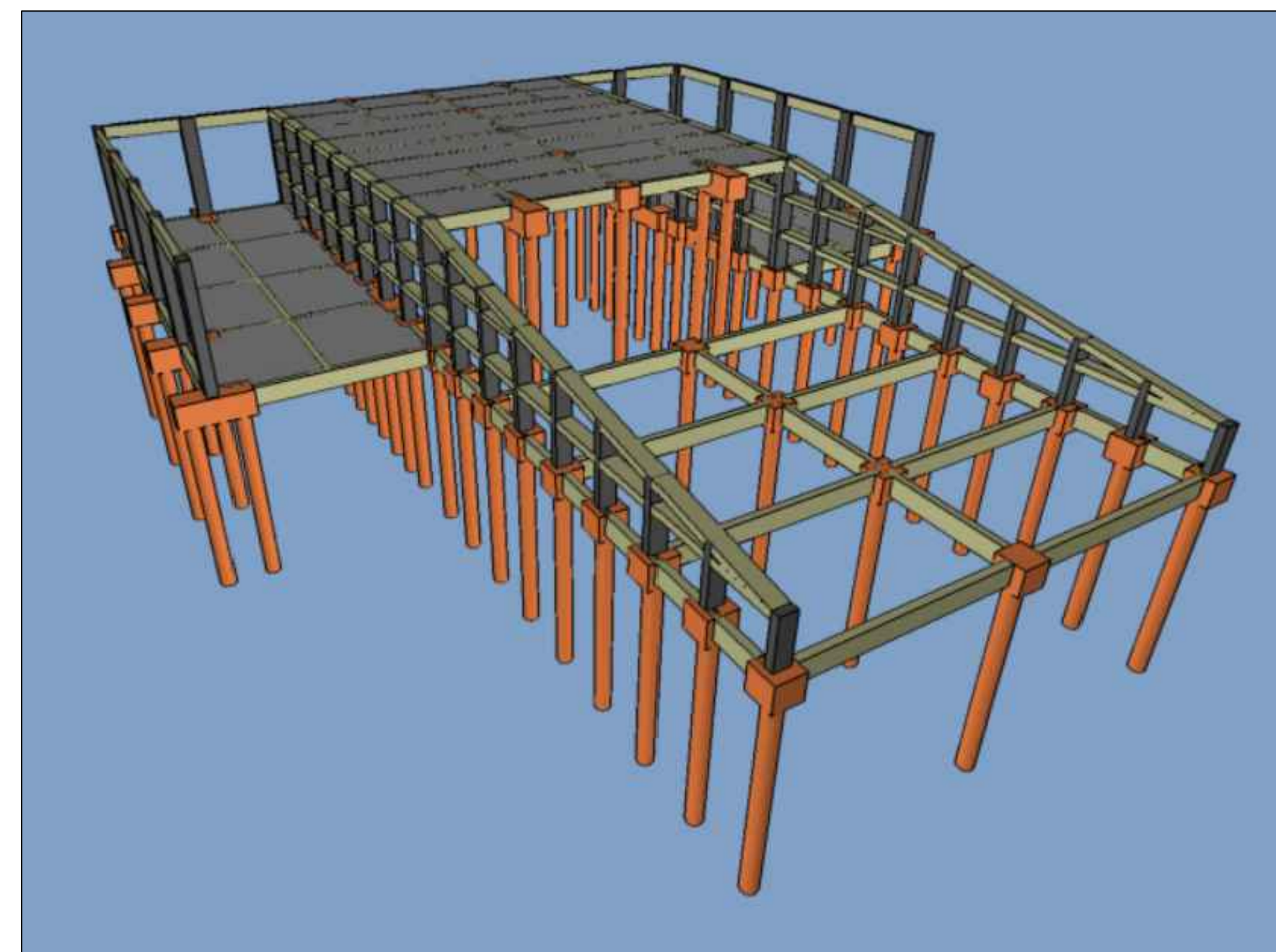
RELAÇÃO DO AÇO

Negativos X

AÇO	N	DIAM (mm)	QUANT	C.UNIT (cm)	C.TOTAL (cm)
CA60	1	5.0	12	83	996
	2	5.0	6	132	792
	3	5.0	6	92	552
	4	5.0	348	65	22620
CA50	5	6.3	30	84	2520
	6	6.3	30	83	2490
	7	8.0	38	94	3572
	8	8.0	24	146	3504

RESUMO DO AÇO				
AÇO	DIAM (mm)	C. TOTAL (m)	QUANT + 10% (Barras)	PESO + 10% (kg)
CA50	6.3	50.1	5	13.5
	8.0	70.8	7	30.7
CA60	5.0	249.6	23	42.3
PESO TOTAL (kg)				
CA50	44.2			
CA60	42.3			

Volume de concreto (C-25) = 0.00 m³
Área de forma = 0.00 m²



AÇO	N	DIAM (mm)	QUANT	C.UNIT (cm)	C.TOTAL (cm)
CA60	1	5.0	144	65	9360
CA50	2	6.3	4	80	320
	3	8.0	30	149	4470
	4	10.0	90	151	13590
	5	10.0	28	157	4396
	6	10.0	28	209	5852

RESUMO DO AÇO				
AÇO	DIAM (mm)	C.TOTAL (m)	QUANT + 10% (Barras)	PESO + 10% (kg)
CA50	6.3	3.2	1	0.9
	8.0	44.7	5	19.4
CA60	10.0	238.4	22	161.7
	5.0	93.6	9	15.9
PESO TOTAL (kg)				
CA50	181.9			
CA60	15.9			

Volume de concreto (C-25) = 0.00 m³
Área de forma = 0.00 m²



PREFEITURA
MUNICIPAL DE LAJINHA

Outra: _____	
<h2 style="margin: 0;">Construção de estação para transbordo de resíduos sólidos do Município de Lajinha/MG;</h2>	
Responsável Técnico: _____ <div style="border: 1px solid black; height: 40px; margin-top: 10px; display: flex; align-items: center; justify-content: center;"> LUCAS HENRIQUE S. PAIVA - CREA-MG: 226.732/D </div>	ART. VINCULADA: <div style="border: 1px solid black; height: 40px; margin-top: 5px; display: flex; align-items: center; justify-content: center;"> MG20253818537 </div>
Proprietário: _____ <div style="border: 1px solid black; height: 40px; margin-top: 10px; display: flex; align-items: center; justify-content: center;"> PREFEITURA MUNICIPAL DE LAJINHA/MG </div>	CONVENIÊN: _____ Desenho: Lucas Henrique da Silva Paiva
Endereço: Rodovia MG-108 - Coordenadas Geográficas: 20°12'12.5"S 41°42'43.6"W	
Discriminação: <div style="border: 1px solid black; height: 40px; margin-top: 5px; display: flex; align-items: center; justify-content: center;"> ESTRUTURAL EXECUTIVO </div>	
Data: MÊS 03/2025	Escala: Indicada
Área: 360,00m²	Conferência: LUCAS PAIVA